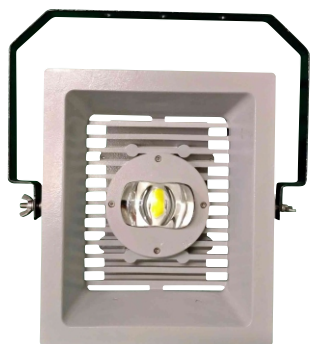


Holofote adequado para uso em áreas classificadas com tipo de proteção não acendível à prova de explosão (Ex-n). Aplicação: Plataformas, Hidrelétricas, Refinarias, Indústrias, Usinas. utilizado em espaços confinados, áreas abertas, iluminação de rua, pontes rolantes e na inspeção de equipamentos.



50W



100W e 150W



200W



## DADOS TÉCNICOS DO HOLOFOTE

- Marcação: Ex-nC IIC T6 Gc / Ex-tb IIIC T85°C Db / Ex-nC IIC T5 / Ex-tb IIIC T100°C Db;
- ZONAS: 2, 21 e 22 - GRUPOS: IIC ou IIIC;
- Grau de proteção: IP65;
- Corpo: alumínio fundido (liga SAE-305);
- Pintura: eletrostática cinza munsell N6,5;
- Vidro: em borossilicato;
- LED de potência;
- Classe de temperatura: T6;
- Alça com pintura eletrostática;
- Driver de potência incorporado na luminária;
- Tensão de Alimentação: (ver tabela de modelos);
- Peso: (ver tabela de modelos)
- Metragens de cabo e plug, sob consulta.



## NORMAS TÉCNICAS:

ABNT NBR IEC 60079-0:2013  
 ABNT NBR IEC 60079-15:2012  
 ABNT NBR IEC 60079-31:2014  
 ABNT NBR IEC 60529:2017  
 Portaria INMETRO nº 179 de 18/05/2010



PRODUTOS  
 DESENVOLVIDOS E  
 FABRICADOS  
 NO BRASIL

Modelos	Potência	Classe de temperatura	Tensão	Lumens	Peso	Dimensões
Ex-n/RL-STLED-50(A)	50W	T6	20 a 35 Vca	5.000	3 Kg	305 x 256 x 83
Ex-n/RL-STLED-50(B)	50W	T6	100 - 240 Vca	5.000		
Ex-n/RL-STLED-100(A)	100W	T6	20 a 35 Vca	10.000	6 Kg	310 x 400 x 83
Ex-n/RL-STLED-100(B)	100W	T6	100 - 240 Vca	10.000		
Ex-n/RL-STLED-150(B)	150W	T6	100 - 240 Vca	20.000	6 Kg	310 x 400 x 83
Ex-n/RL-STLED-200(B)	200W	T6	100 - 240 Vca	20.000	10,5 Kg	505 x 400 x 83

Código	Suportes opcionais para fixação em postes				
1		Fixação para poste	2		Movimento vertical de 90°