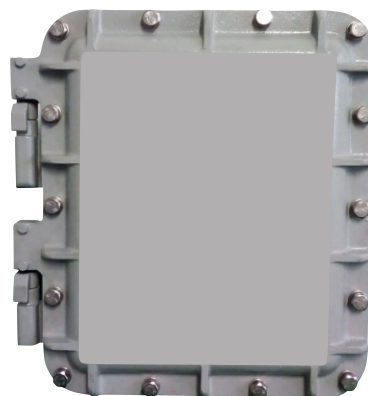
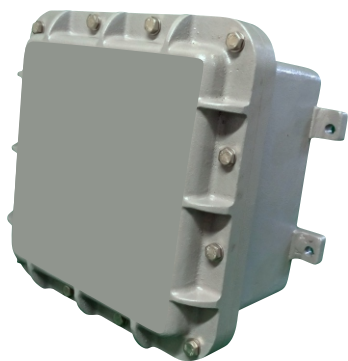


Caixas adequadas para uso em áreas classificadas, com tipo de proteção Ex-d à prova de explosão. (Zona 1, 2, 21 e 22 - GRUPOS: IIA e IIB).



DADOS TÉCNICOS DA CAIXA

- Marcação: Ex-d IIB T* Gb / Ex-tb IIIC Db / Ex-d IIB T4 Gb / Ex-tb IIIC T135°C / Ex-d tb IIIC T85°C
- ZONAS: 1, 2, 21 e 22 - GRUPOS: IIA e IIB
- Grau de proteção: IP66;
- Corpo: alumínio fundido;
- Pintura: eletrostática cinza munsell N6,5;
- Tampa flangeada fixada ao corpo através de parafusos, com porca lisa e arruela de pressão de aço inox 304
- Placa de montagem em chapa de aço galvanizado;
- Terminal de aterramento em todos os modelos;



NORMAS TÉCNICAS:

- ABNT NBR IEC 60079-0:2013
- ABNT NBR IEC 60079-1:2016
- ABNT NBR IEC 60079-31:2014
- ABNT NBR IEC 60529:2017 e
- Portaria INMETRO nº 179 de 18/05/2010

Dimensões

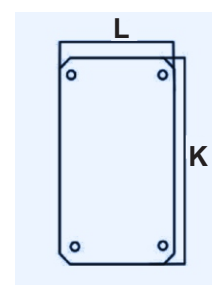
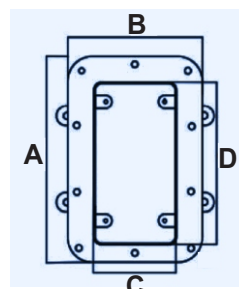
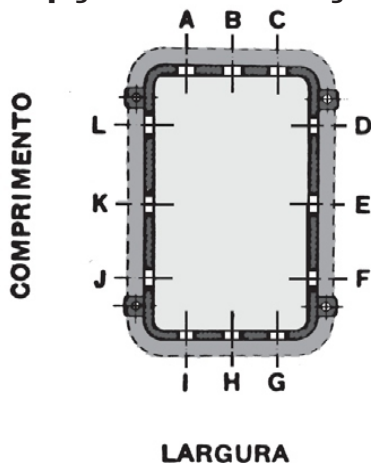
Modelos	Classe de temperatura	Externa		Interna		Alturas caixa/tampa					Placa de montagem	
		A	B	C	D	P	H1	G1	H2	G2	K	L
RLX-17	T6	225	151	94	167	87	136	24	-	-	145	82,5
RLX-22	T6	228	213	142	223	93	158	26	184	54	210	130
RLX-22Q	T6	355	355	215	215	95	160	25	185	50	200	200
RLX-35R	T6	416	351	263	324	122	190	24	230	66	310	250
RLX-45GR	T5	555	450	355	460	195	220	-	-	-	445	335
RLX-70GR	T4	780	450	355	690	197	220	-	-	-	675	345

Outros modelos (medidas) sob consulta.

Para os modelos RLX-22 e RLX-35R, informar a altura da caixa (H1 ou H2).

Opções das furações

- Entradas rosqueadas (sob encomenda).
- Furações diferentes das especificadas podem ser feitas dependendo do tamanho da caixa e da rosca.
- Rosca NPT ou BSP.
- As entradas rosqueadas devem ser especificadas de acordo com cada necessidade.



PRODUTO DESENVOLVIDO E FABRICADO NO BRASIL

