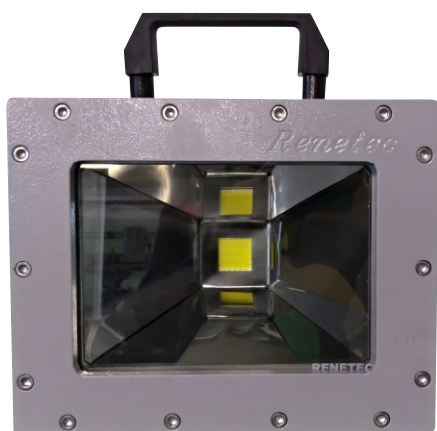


Holofote adequado para uso em áreas classificadas, com tipo de proteção Ex-d à prova de explosão - (Zonas 1, 2, 21 e 22 - GRUPOS: IIA e IIB). Aplicação: utilização em espaços confinados, áreas abertas e na inspeção de equipamentos.



## DADOS TÉCNICOS DA LUMINÁRIA



- Marcação: Ex-d IIB T\* GB;
- ZONAS: 1, 2, 21 e 22 - GRUPOS: IIA e IIB
- Grau de proteção: IP54;
- Corpo em alumínio fundido;
- Pintura eletrostática cinza munsell N6,5;
- Visor em cristal temperado de 10 mm de espessura;
- LED ou Lâmpada: (ver tabela de modelos);
- Classe de temperatura: (ver tabela de modelos)
- Prensa cabo à prova de explosão;
- Driver de potência incorporado;
- Peso: 6,8 Kg;
- Dimensões: 135x225x150 mm;
- Acompanha 2 metros de cabo PP e sem plug;
- Outras metragens e com plug, sob consulta.

## NORMAS TÉCNICAS:

ABNT NBR IEC 60079-0:2008  
 ABNT NBR IEC 60079-1:2009  
 ABNT NBR IEC 60529:2005  
 Portaria INMETRO nº 179 de 18/05/2010



PRODUTOS DESENVOLVIDOS E  
 FABRICADOS NO BRASIL!

Modelos em Lâmpada	Quantidade de Lâmpadas	Potência da Lâmpada	Lumens	Tipo de Lâmpada	Classe de temperatura	Alimentação da Luminária
Ex-d/RL-AL500(A)	2 de 50W	100W	1.200	Bi-pino	T4	12 Vca
Ex-d/RL-AL500(B)	2 de 100W	200W	2.400	Bi-pino	T4	
Ex-d/RL-AL500(C)	2 de 50W	100W	1.200	Bi-pino	T4	24 Vca
Ex-d/RL-AL500(D)	2 de 100W	200W	2.400	Bi-pino	T3	
Ex-d/RL-AL500(E)	2 de 150W	300W	3.600	Bi-pino	T2	110 Vca
Ex-d/RL-AL500(G)	1 de 200W	200W	2.400	Palito	T2	
Ex-d/RL-AL500(H)	1 de 300W	300W	3.600	Palito	T2	220 Vca
Ex-d/RL-AL500(I)	1 de 100W	100W	1.200	Palito	T2	
Ex-d/RL-AL500(J)	1 de 200W	200W	2.400	Palito	T2	
Ex-d/RL-AL500(K)	1 de 300W	300W	3.600	Palito	T2	

Modelos em LED	Potência do LED	Lumens	Alimentação da Luminária (Range automático)	Classe de temperatura	O LED utiliza driver de potência.
EX-d/RL-AL500L(N)	20W	2.000	20 a 35 (Vca / Vcc)	T6	Para os modelos, N, O e P, o driver está fora da luminária. Veja a ficha técnica do Conjunto: <b>Ex-d/CJ-RL-AL500.</b>
EX-d/RL-AL500L(P)	30W	3.000	20 a 35 (Vca / Vcc)	T6	
EX-d/RL-AL500L(O)	50W	5.000	20 a 35 (Vca / Vcc)	T6	
EX-d/RL-AL500L(Q)	20W	2.000	220 (Vca / Vcc)	T6	Para os modelos, Q, R e S, o driver está incorporado no LED. Ligação direta na rede.
EX-d/RL-AL500L(R)	30W	3.000	220 (Vca / Vcc)	T6	
EX-d/RL-AL500L(S)	50W	5.000	220 (Vca / Vcc)	T6	